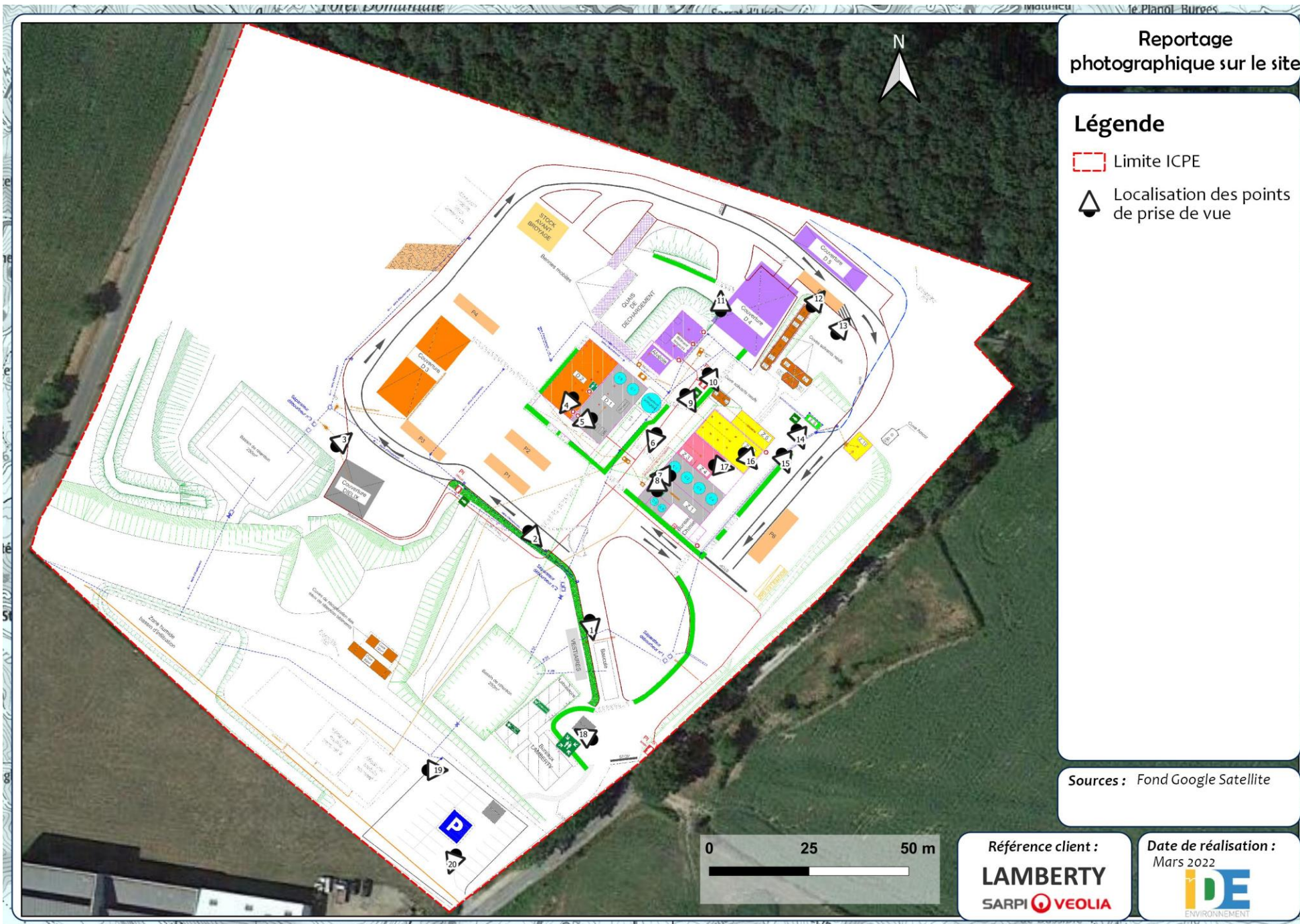


ANNEXE N° 3 : REPORTAGE PHOTOGRAPHIQUE

Reportage photographique – Vue sur le site



Reportage photographique sur le site

Légende

- Limite ICPE
- Localisation des points de prise de vue

Sources : Fond Google Satellite

Référence client :
LAMBERTY
 SARPI **VEOLIA**

Date de réalisation :
 Mars 2022



Photo 1 : Vue depuis le pont-bascule



Photo 2 : Vue sur la zone de réception D3



Photo 3 : Vue sur un des bassins de rétention



Photo 4 : Bâtiment D2 – Tri des déchets en petits conditionnements



Photo 5 : Bâtiment D1 – Traitement des eaux souillées



Photo 6 : Container unité d'ultrafiltration et cuve réacteur biologique



Photo 7 : Zone Z1 – Dépotage et stockage des eaux souillées



Photo 8 : Zone Z1 – Dépotage et stockage des eaux souillées



Photo 9 : Alvéole stock tampon avant broyage



Photo 10 : Zone Z10 - Broyage



Photo 11 : Zone D4



Photo 12 : Cuves solvants neufs



Photo 13 : Zone implantation cuves solvants neufs



Photo 14 : Zone de dépotage de solvants vrac



Photo 15 : Zone Z5 – Dépotage et conditionnement de solvants



Photo 16 : Zone Z2 – Stockage de solvants



Photo 17 : Zone Z3/Z4



Photo 18 : Entrée du site et poteau incendie



Photo 19 : Réservoirs mobiles perméats



Photo 20 : Parking VL et bureaux LAMBERTY

Reportage photographique – Vue depuis les abords du site

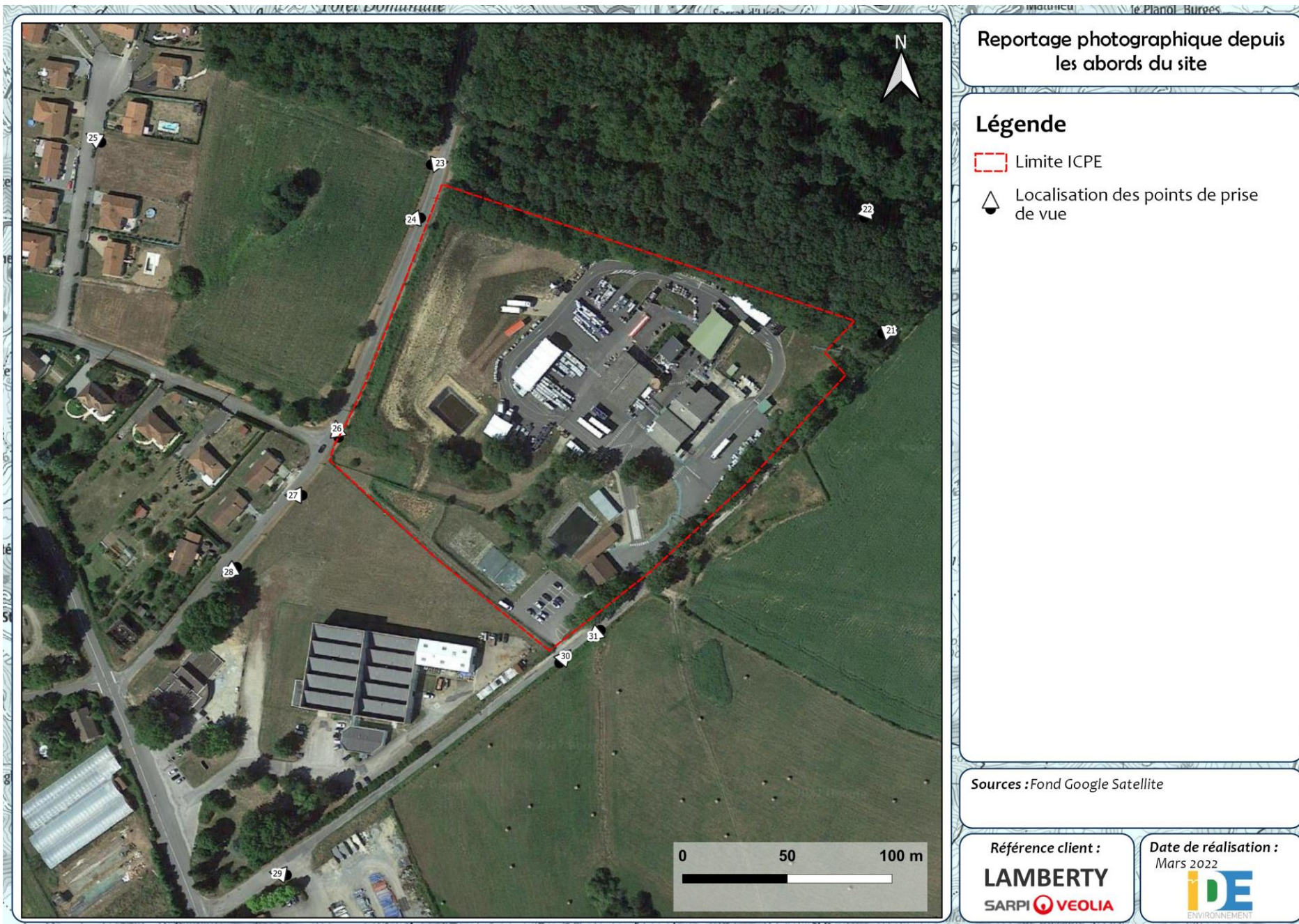




Photo 21 : Vue vers le site depuis le pylône téléphonique



Photo 22 : Vue vers le site depuis le sentier au Nord (site non visible)



Photo 23 : Vue vers la friche et la zone d'habitations à l'Ouest du site



Photo 24 : Vue vers le site depuis l'Allée de la Forêt (partie Nord)



Photo 25 : Vue depuis la zone d'habitations à l'Est du site



Photo 26 : Vue vers le Sud du site depuis l'intersection de l'allée de la forêt et l'allée de l'orée du bois



Photo 27 : Vue vers le site depuis la zone d'habitation au Sud-Ouest



Photo 28 : Vue vers le site depuis la zone d'habitation au Sud-Ouest



Photo 29 : Vue depuis l'entrée du chemin de la Forêt



Photo 30 : Vue depuis l'entrée du site (parking VL) vers le Sud



Photo 31 : Vue depuis l'entrée du site (parking VL) vers le Nord